



MESOHEAL[®]

PINK GLOW

**COCKTAIL ILLUMINANTE
AVANZATO**
CON PEPTIDI E GLUTATIONE

Experience instant results of natural skin radiance with Mesoheal[®] Pink Glow

01

DESCRIZIONE DEL PRODOTTO

MESOHEAL® PINK GLOW



+ AMINOACIDI
+ VITAMINE
+ COLLAGENE
+ COENZIMI

+ GLUTATIONE
+ PEPTIDI
+ ACIDO
IALURONICO

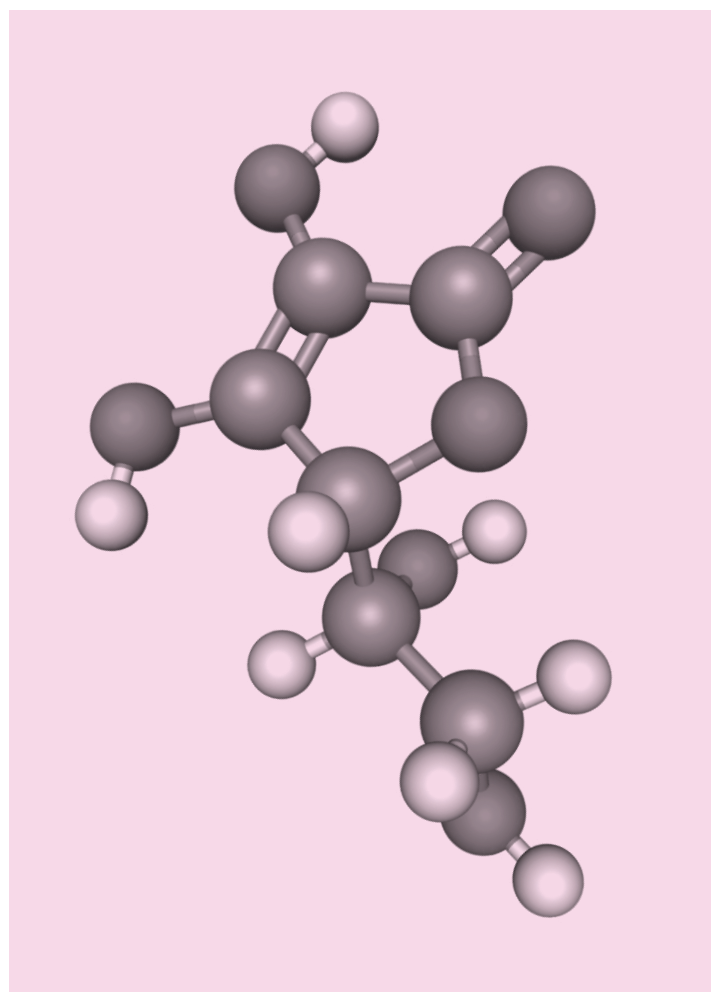
Mesoheal® Pink Glow è un cocktail illuminante avanzato che combina oltre 50 ingredienti in un'unica formula. Grazie alla sinergia di peptidi, numerose vitamine e potenti agenti antiossidanti, Mesoheal® Pink Glow aiuta a schiarire le aree iperpigmentate della pelle e contrasta l'azione dei radicali liberi.

Mesoheal® Pink Glow è indicato per il trattamento di melasma, macchie senili, infiammazioni e iperpigmentazione. Inoltre, riduce i fattori melanogenici, inibisce la sintesi della melanina e favorisce la detossinazione cellulare, migliorando la naturale luminosità della pelle e i livelli di idratazione.

02

INGREDIENTI ATTIVI

MESOHEAL® PINK GLOW



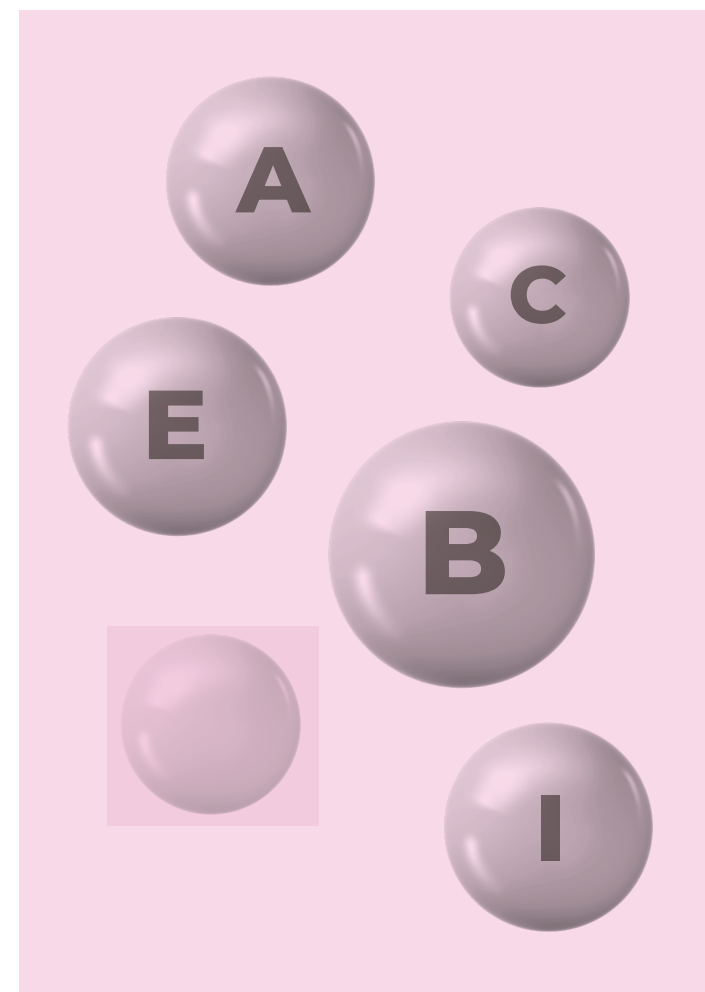
Antiossidanti

Vitamina C, Glutathione

Gli **antiossidanti** fermano l'ossidazione dei radicali liberi nelle cellule dell'epidermide e del derma.

La **vitamina C** neutralizza i radicali liberi e attiva la sintesi del collagene, mantenendo la pelle giovane e radiosa.

Il **glutathione** è un potente antiossidante con proprietà schiarenti che inibisce la produzione di melanina e riduce le cicatrici da acne, le imperfezioni e le macchie scure.



Vitamine

A,C,E,I, Incluso il Complesso del Gruppo di Vitamina B

Le vitamine attive hanno un effetto positivo sull'elasticità e sulla densità della pelle, ne mantengono l'equilibrio, partecipano ai processi metabolici, stimolano la sintesi del collagene, rinforzano le pareti dei vasi sanguigni, possiedono proprietà antinfiammatorie e rigenerative e riducono le manifestazioni di iperpigmentazione.

03

INGREDIENTI ATTIVI

MESOHEAL® PINK GLOW



Complesso di Coenzimi

Un complesso di aminoacidi e composti correlati accelera i processi metabolici e ricostruttivi della pelle. Agiscono sui processi di sintesi delle proteine cutanee, in particolare del collagene, supportando il ringiovanimento delle cellule della pelle.



0,3% Acido Ialuronico non reticolato

(Alto peso molecolare)

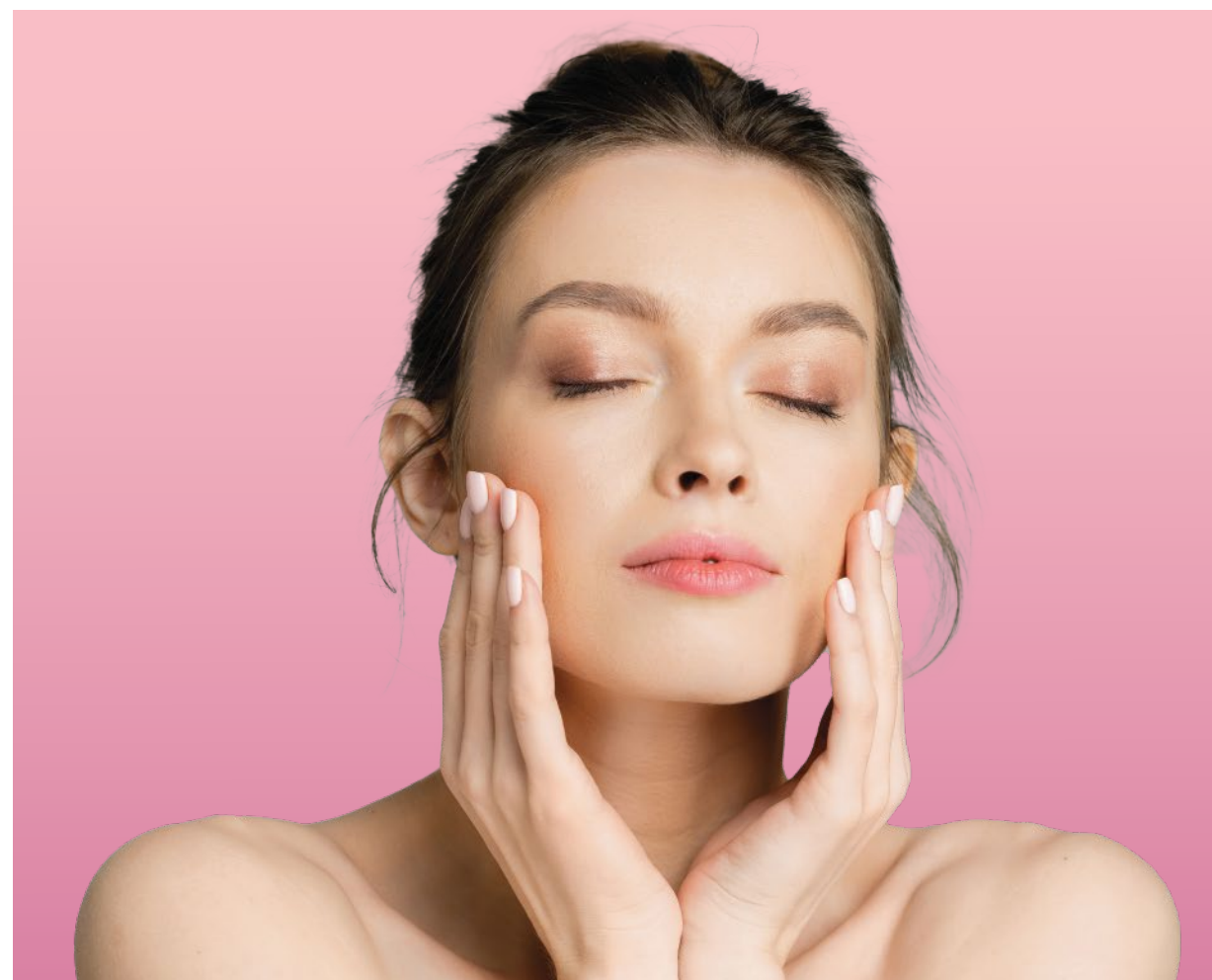
L'Acido Ialuronico non reticolato ringiovanisce la pelle aumentando la sua idratazione e creando condizioni ottimali per le cellule cutanee. Possiede un pronunciato effetto idratante, ha proprietà antinfiammatorie, rigenerative e stabilizzanti per i vasi sanguigni, migliorando il tono e l'elasticità della pelle.

04

INDICAZIONI MESOHEAL® PINK GLOW

Indicazioni

- Melasma (iperpigmentazione)
- Iperpigmentazione post-infiammatoria
- Esposizione eccessiva al sole
- Macchie senili
- Pelle disidratata
- Pelle incline all'acne
- Rosacea
- Pelle da fumatore



05

BENEFICI & EFFETTI

MESOHEALBENEFITS & EFFECTS® PINK GLOW

Benefici

- Depigmenta e illumina la pelle
- Idrata e ringiovanisce la pelle
- Controlla la formazione di macchie
- Promuove la luminosità della pelle
- Nutriente e idratante per la pelle
- Minimizza l'aspetto dei pori
- Lenisce la pelle, alleviando rossori e irritazioni

Effetti

- Inibisce l'infiammazione
- Riduce la pigmentazione
- Nutre e idrata la pelle
- Aumenta l'elasticità della pelle
- Normalizza il funzionamento della pelle

** L'effetto può variare a seconda delle caratteristiche fisiche individuali del paziente, del metodo di iniezione e del tipo di procedura.*



06

PROTOCOLLO

MESOHEAL® PINK GLOW

Protocollo

Si consiglia di eseguire la procedura in 3 sessioni

Sessione 1

4 trattamenti con un intervallo di due settimane

Sessione 2

2 trattamenti con un intervallo di un mese

Sessione 3

1 trattamento ogni 6 mesi

La procedura può essere eseguita con diversi tipi di tecniche di iniezione, che possono essere eseguite in procedure separate o complessivamente durante una sessione per ottenere risultati migliori.



Tecniche di iniezione

- Lineare retrogrado
- Micro-papulare
- Nappage mediano

Aghi

- 30 G x 12 / 13 mm
- 30 / 32 G x 6 mm
- 32 / 33 G x 4 mm

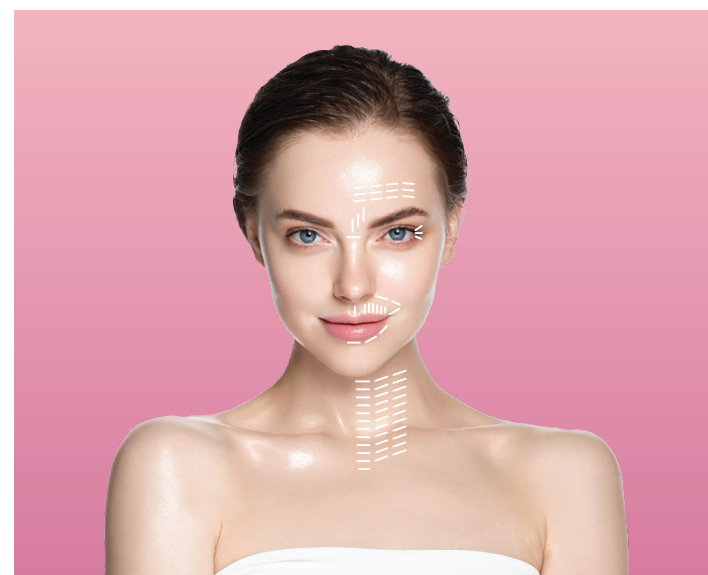
07

PROTOCOLLO

MESOHEAL® PINK GLOW

Protocollo

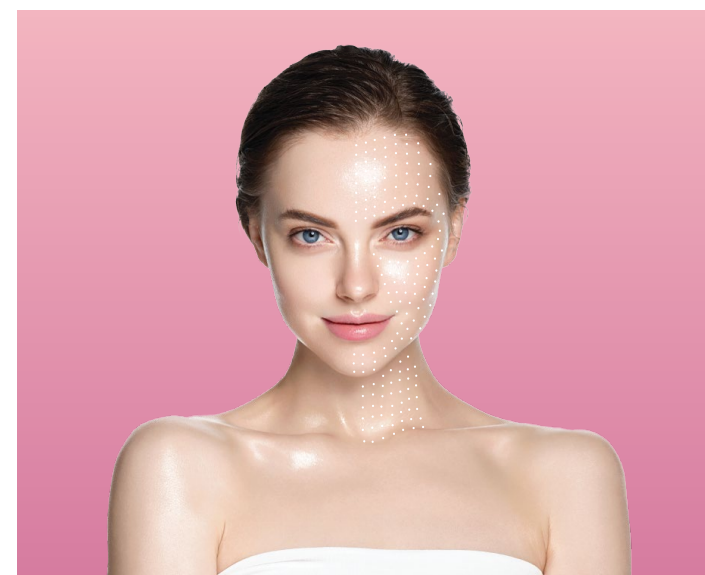
Ogni fase della procedura corrisponde a un metodo di somministrazione specifico:



Lineare retrogrado

Tipo di ago: 30 G x 12 / 13 mm

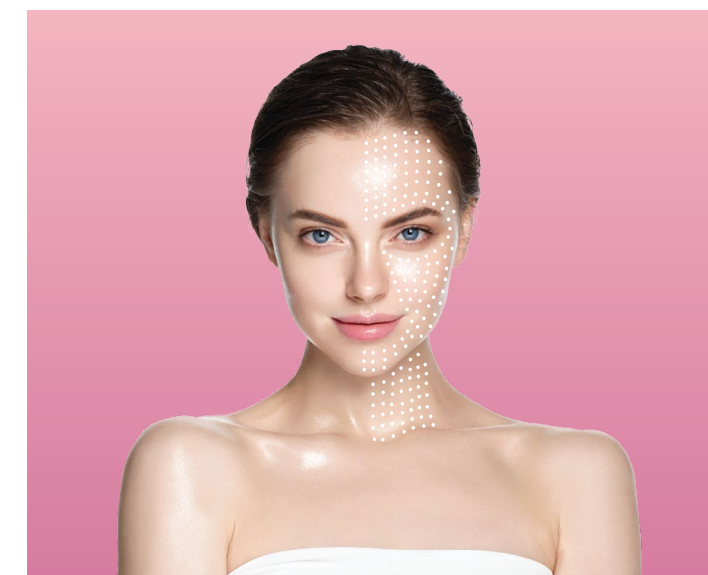
Iniezione lineare retrograda nelle rughe superficiali: linee del contorno labbra, "zampe di gallina", rughe della fronte e della zona tra le sopracciglia, e rughe preauricolari.



Micro - papulare

Tipo di ago: 30 / 32 G x 6 / 12 mm

Formazione di papule di varie dimensioni al fine di migliorare l'iniezione della soluzione.
La profondità di iniezione del cocktail è di 2-3 mm, con un'inclinazione dell'ago di 45 gradi, con il tagliente rivolto verso l'alto.
La distanza tra i punti di iniezione non deve superare i 2-4 mm.



Nappage Mediano

Tipo di ago: 32 / 33 G x 4 mm

Durante l'iniezione sul viso, l'angolo di inclinazione dell'ago è di 45 gradi, con una profondità di introduzione compresa tra 1 e 1,5 mm e una distanza tra i punti di iniezione di 10-20 mm.
Le iniezioni devono essere eseguite seguendo il decorso del pattern vascolare e il volume della soluzione per ciascuna iniezione è di 0,02 ml.

08

CONTROINDICAZIONI

MESOHEAL® PINK GLOW

Controindicazioni

- Intolleranza individuale ai componenti del prodotto
- Pelle danneggiata nei siti di iniezione
- Disturbi della coagulazione e terapia anticoagulante in corso
- Febbre o qualsiasi malattia infettiva
- Malattie oncologiche
- Gravidanza e allattamento
- Storia di infezioni da herpes
- Tendenza alla formazione di cheloidi
- Malattie autoimmuni (è necessario consultare il proprio medico)



Precauzioni

Possibili reazioni indesiderate

- Ematomi
- Edema locale
- Arrossamento
- Prurito
- Reazioni allergiche gravi

Procedure che non è consigliabile associare alla somministrazione di Mesoheal® Pink Glow

- Trucco permanente
- Lifting con radiofrequenza
- Pulizia del viso
- Iniezione di tossina botulinica di tipo A



10

IMBALLAGGIO & CONSERVAZIONE

MESOHEAL® PINK GLOW



Imballaggio

1 box / 10 fiale x 5 mL

Conservazione

Evitare la luce solare diretta, l'umidità e conservare a temperatura ambiente inferiore a 25 °C.

* Mesoheal® Pink Glow contiene componenti naturali. Il colore del prodotto potrebbe cambiare nel tempo a causa dei suoi ingredienti naturali.

PRODUZIONE & FORNITURA

VENDETE & MARKETING

Koru Pharma Co., Ltd.

Address: 616 Yeongdong-daero, Gangnam-gu,
Seoul, Republic of Korea, 06081

Mob: +82-10-4711-5312

Koru Global Sdn. Bhd.

Address: 348, Jalan Tun Razak,
Kuala Lumpur, Malaysia, 50400

Mob: +82-10-4711-5312



E-mail: info@korupharma.com

Web: www.korupharma.com